

Adnodd Addysgiadol SchoolBeat

LLYFR

1

LLYFR GWEITHGAREDDAU

i BLANT 5-7 OED



Llywodraeth Cymru
Welsh Government



SchoolBeat.cymru

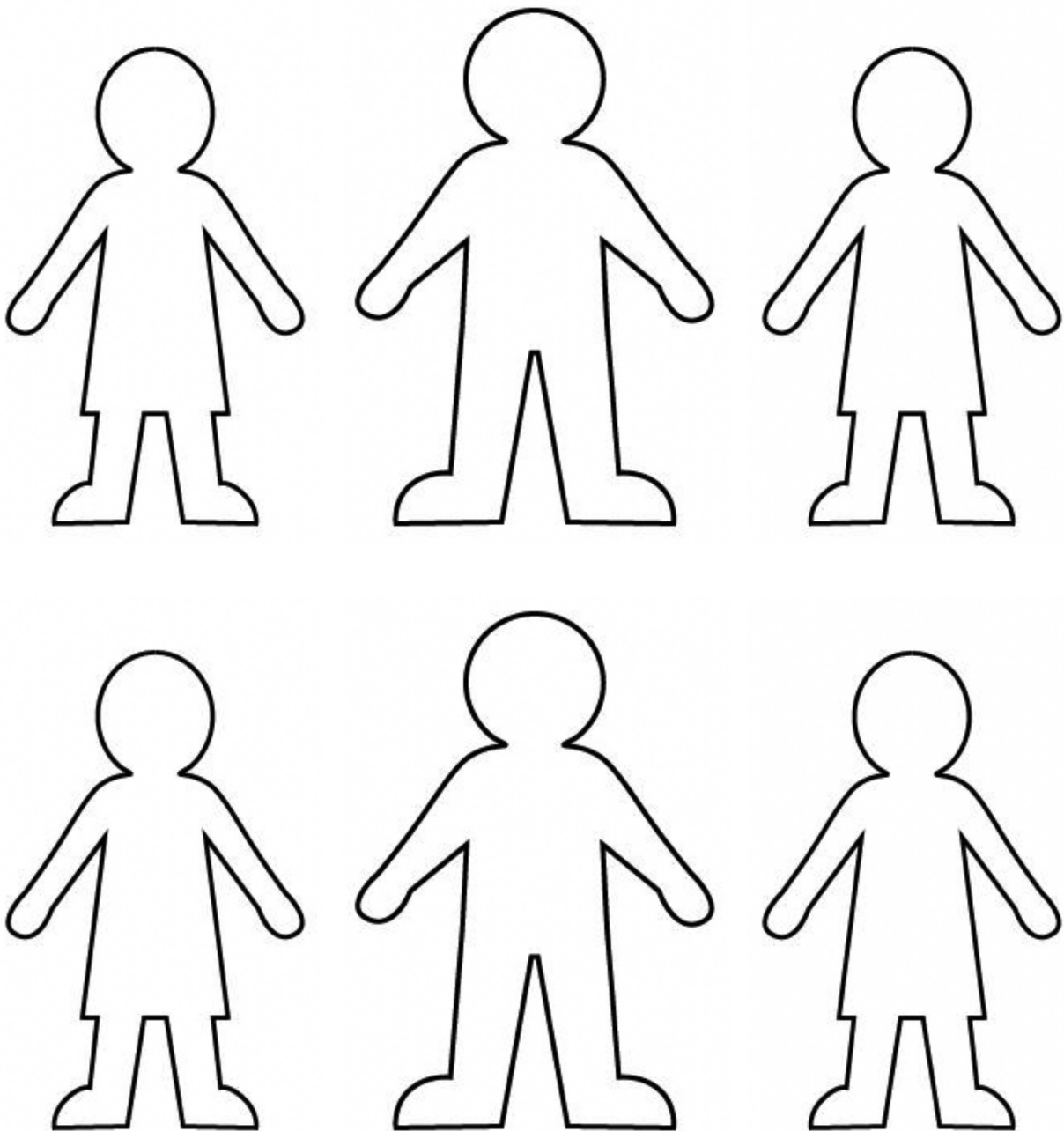
HAFAN DIOGEL

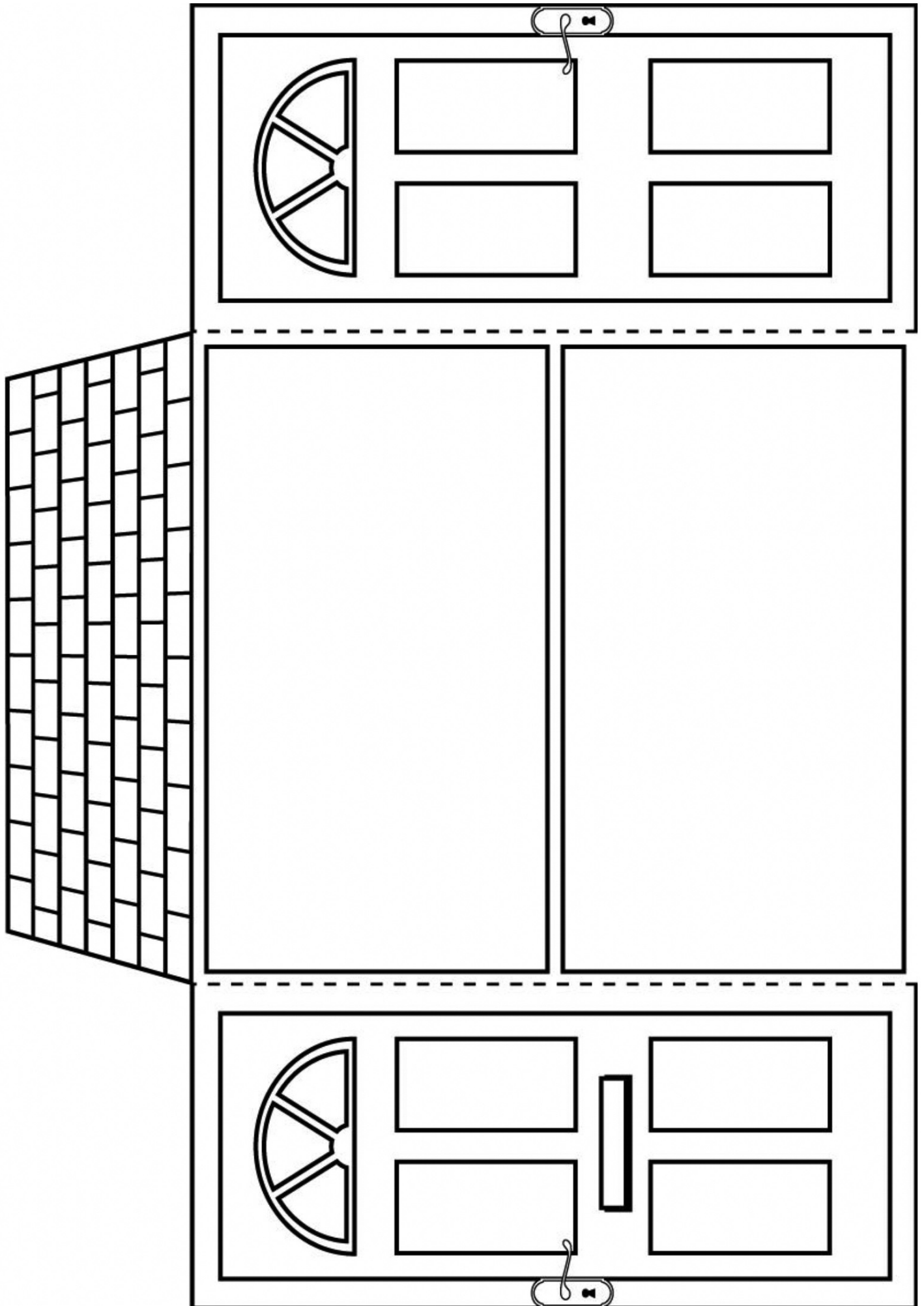
Pwy sy'n Byw yn Fy Nhŷ?

Bydd angen bocs grawnfwyd gwag arnoch y gellir ei droi y tu allan i gynrychioli model o'ch tŷ. Gallwch ddefnyddio'r ddelwedd ar dudalen 3.

Defnyddiwch ddalen wag o bapur i lunio'r bobl sy'n byw yn eich tŷ neu defnyddiwch ein hadnodd Amlinelliad Corff ar dudalen 3.

Ar ôl ei addasu a thorri allan, gosodwch y bobl rydych chi wedi'u tynnu i mewn i'r tŷ.



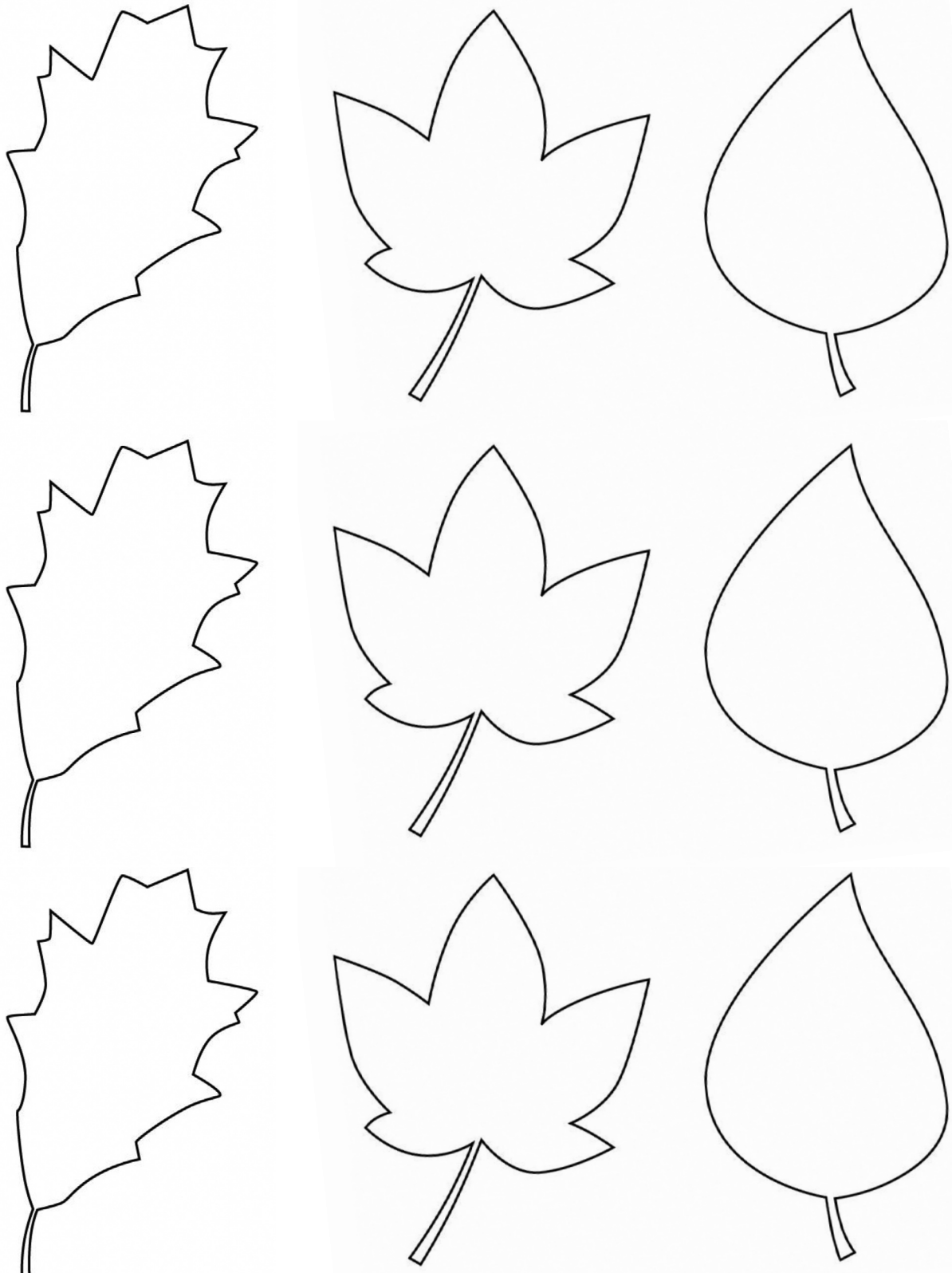


Coeden Clod

Hoffech chi greu coeden ganmoliaeth i'ch teulu?

Gofynnwch i'ch teulu ysgrifennu datganiadau cadarnhaol am ei gilydd gan ddefnyddio copïau o'r dail isod.

Gan ddefnyddio amlinelliad ac adnodd y Goeden dros y dudalen - glynwch y dail ar y goeden. Mae hyn yn edrych yn hyfryd gan ddefnyddio papur o wahanol liwiau hefyd!





GEIRIAU RHYFEDDOL

Mae'r weithgaredd hon yn eich helpu chi i ddysgu y gall y pethau rydyn ni'n eu dweud frifo teimladau pobl neu wneud iddyn nhw deimlo'n gret.

Rhan 1

Meddylwch am eiriau rhyfeddol (pethau caredig am ymddangosiad, ymddygiad, personoliaeth person a fydd yn gwneud iddyn nhw deimlo'n dda y tu mewn).

Dewiswch un o'r amlinelliadau corff a ddarperir dros y dudalen. Personolwch ac enwch y cymeriad. Dyma fydd eich 'person papur'.

Ysgrifennwch 'eiriau rhyfeddol' ar y cymeriad.

Yna, ceisiwch feddwl sut fyddech chi'n teimlo pe bai rhywun yn dweud hynny wrthyh chi?

Rhan 2

Beth petai rhywun yn dweud pethau angharedig?

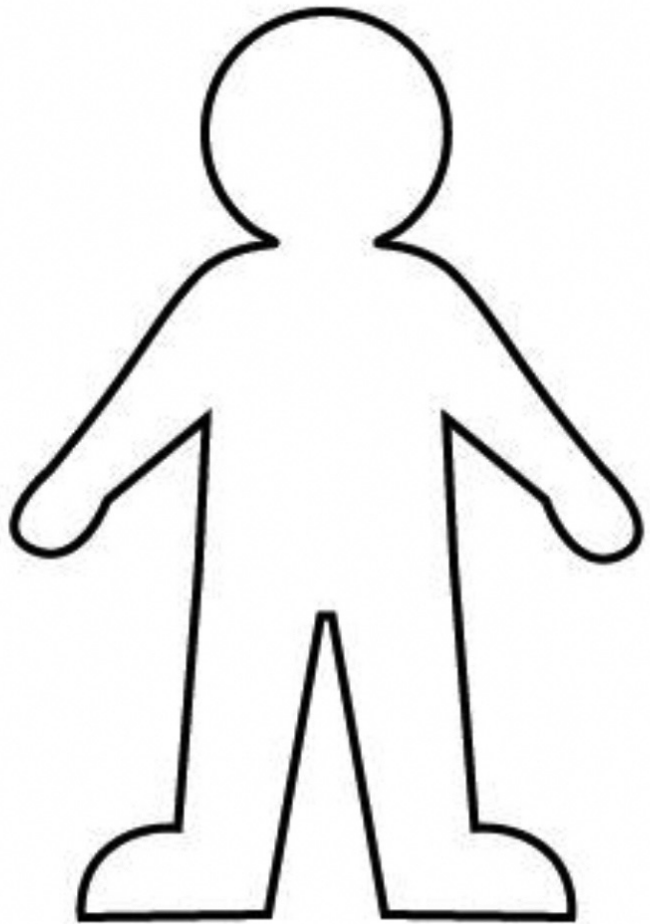
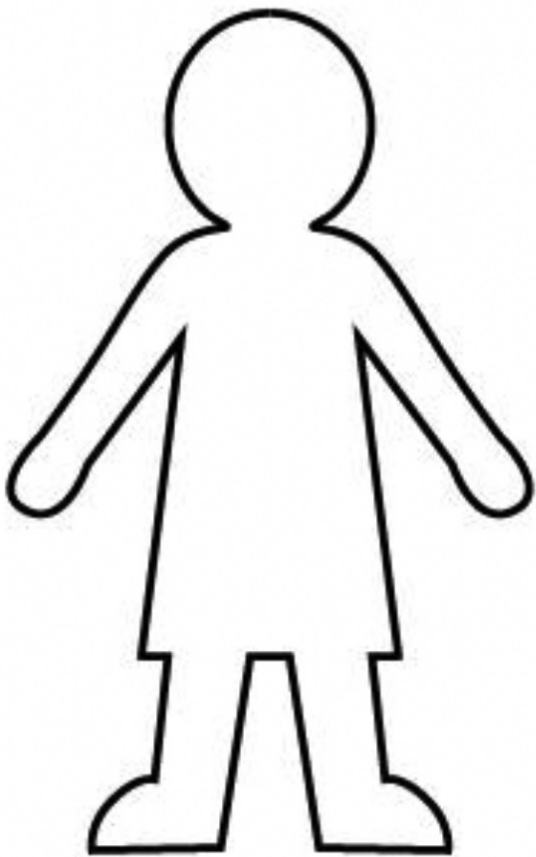
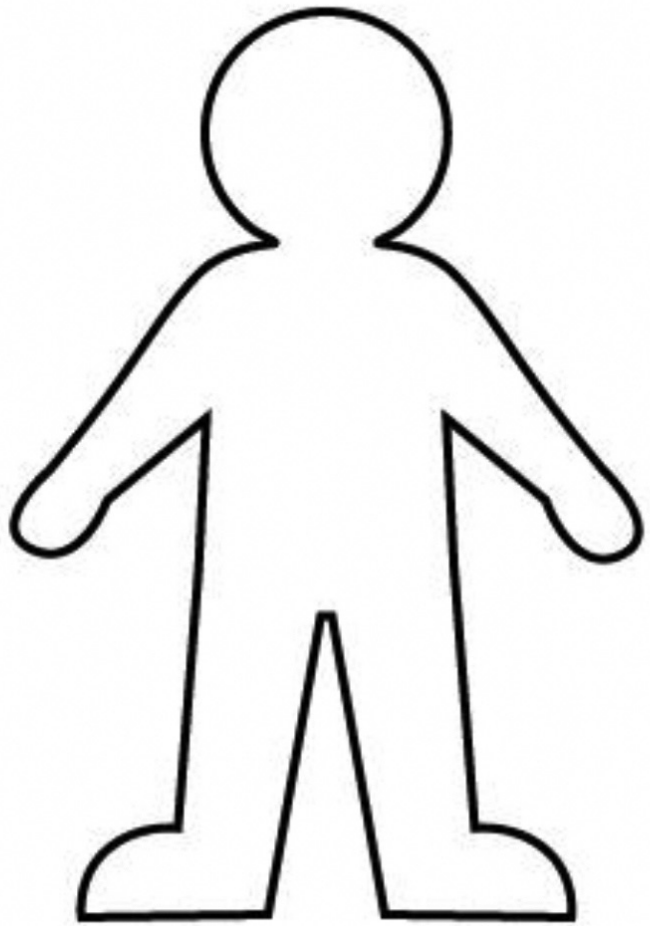
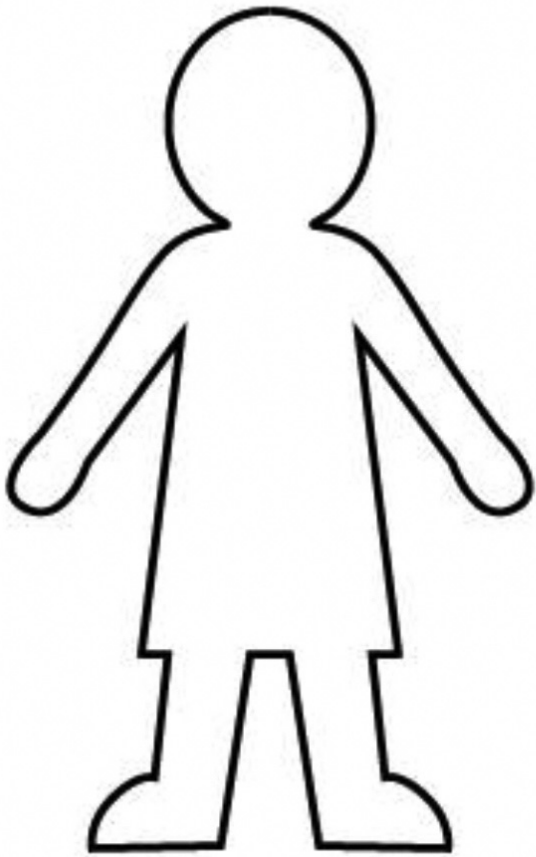
Sibrydwch air angharedig wrth eich 'person papur'. Sut ydych chi'n meddwl mae y person hwn yn teimlo nawr? e.e. cynhyrfus, trist, wedi brifo, yn ddig ac ati.

Nawr, gwasgwch y person papur i fyny, yna ei ail agor a darllen un o'r geiriau rhyfeddol i wneud iddyn nhw deimlo'n well. Oes yna farciau ar y papur? Fel ar y 'person papur', gall geiriau cas adael marciau ar bobl go iawn!.

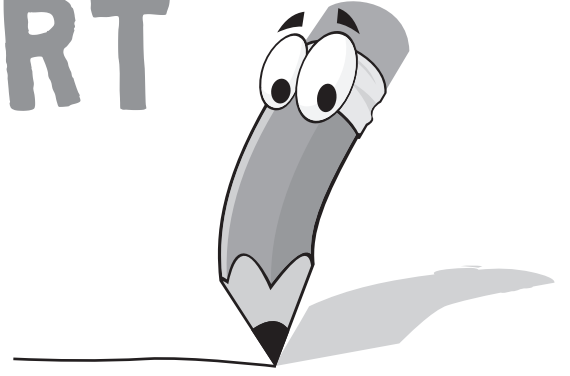
Cofiwch: Mae geiriau'n bwerus iawn!

Mae geiriau fel past dannedd, yn union fel na allwch gael y past dannedd yn ôl i'r tiwb, ni allwch dynnu'r geiriau angharedig yn ôl.

Sut allwn ni wneud i'n pobl bapur deimlo'n well?



Cwis Diogelwch y We SMART



Tanlinellwch yr ateb cywir:

- 1. S - Pa gyfrinair yw'r cryfaf?**
 - sara
 - River
 - Sara2002
 - R1v3r5
- 2. M - Pa un o'r gwahoddiadau hyn fydddech chi ddim yn ei dderbyn?**
 - Oddi wrth: Cefnder
A wnei di gwrdd â fi yn y dref am 2 o'r gloch ddydd Sadwrn?
 - Oddi wrth: Ffrind o'r ysgol
A wyt ti'n dod i'r parc heno am 6yh?
 - Oddi wrth: niceguy_136 (arlein)
Beth am gwrdd yn y caffi ar ôl ysgol. Bydd yn hwyl.
 - Oddi wrth: Chwaer
Rydym yn mynd allan ar y beics heno. A wyt ti am ddod?
- 3. A - Pa neges fyddai'n iawn i'w derbyn?**
 - Helo ffrind. Beth yw dy enw?
 - Hi, caru dy afatar di. Fe hoffwn i weld dy lun go iawn!
 - Beth am chwarae'r gêm hon. A wyt ti am gwrdd yn ddiweddarach?
 - Fe fwynheais i'r tennis yn y clwb ar ôl ysgol neithiwr. A wyt ti'n mynd eto yr wythnos hon?
- 4. R - Sut ydych chi'n gwybod gyda phwy yr ysydych yn siarad mewn ystafell sgwrsio?**
 - Drwy edrych ar yr enw defnyddiwr
 - Drwy rannu enwau defnyddwr gyda ffrindiau a threfnu i gyfarfod mewn gêm arlein
 - Drwy edrych ar yr afatar
 - Drwy dderbyn gwahoddiad newydd
- 5. T - Pwy fyddai ddim yn eich cylch ymddiriedaeth?**
 - Person o'r un pentref â chi
 - Cefnder
 - Ffrind ysgol
 - Rhiant

1. R1v3r5
2. Oddi wrth: niceguy_136 (arlein) - Beth am gwrdd yn y caffi ar ôl ysgol. Bydd yn hwyl.
3. Fe fwynheais i'r tennis yn y clwb ar ôl ysgol neithiwr. A wyt ti'n mynd eto yr wythnos hon?
4. Drwy rannu enwau defnyddwr gyda ffrindiau a threfnu i gyfarfod mewn gêm arlein
5. Person o'r un pentref â chi.

AFATARS ANHYGOEL

Gydag aelodau o'ch teulu, rhowch proffil llun yr un gan ofyn iddynt eu cwblhau. Ceir y proffiliau afatar drwy ddilyn y linc canlynol:

https://schoolbeat.cymru/fileadmin/teachers/ks2/stay-smart/cym/follow-up/6a_Picture%20Profiles-CYM.pdf

Mae'r proffiliau yn ffurf syml o beth allai ymddangos ar wefan rhwydweithio cymdeithasol. Mae angen i bawb benderfynu beth mae nhw yn feddwl mae pob cymeriad fel. (Tywysoges, Draig Las, Dewin, Bachgen, Perchennog Stondin Marchnad, Tarian)

| Perchennog Stond Marchnad |
|---|
|  |
| Oedran: |
| Diddordebau/Hobiau: |
| Ebost: |

| Dewin |
|---|
|  |
| Oedran: |
| Diddordebau/Hobiau: |
| Ebost: |

| Tywysoges |
|---|
|  |
| Oedran: |
| Diddordebau/Hobiau: |
| Ebost: |

| Draig Glas |
|---|
|  |
| Oedran: |
| Diddordebau/Hobiau: |
| Ebost: |

| Tarian |
|---|
|  |
| Oedran: |
| Diddordebau/Hobiau: |
| Ebost: |

| Bachgen |
|---|
|  |
| Oedran: |
| Diddordebau/Hobiau: |
| Ebost: |

Nawr trafodwch proffil y Dywysoges Binc.

A allwn ni fod yn siŵr ein bod yn adnabod y person y tu ôl i'r afatar?

Sut allwn ni wybod? (Ni allwn)

Dim ots pa mor hir yr ydych wedi bod yn siarad â rhywun ar-lein neu'n chwarae gêm gyda nhw, nid ydych bob amser yn gwybod pwy ydynt yn y byd go-iawn.



COFIWCH: os ydych chi yn teimlo'n anghyfforddus neu yn ansicr os dylid derbyn rhywun arlein, siaradwch ag oedolyn gallwch ymddiried yn neu ei riportio i www.clickceop.net

Mae mwy o adnoddau y gellir
eu lawrlwytho ar gael ar ein
gwefan hefyd!



SchoolBeat.cymru